

The background of the entire page is a light, pale green color. Scattered throughout are several dandelion seed heads (pappi) on thin stems, some in sharp focus and others blurred, creating a sense of movement and lightness. The text is arranged in a central, overlapping layout. The word 'PRODENS' is written in a light blue, sans-serif font. Below it, '32' is written in a yellow-green font. The word 'PRODENS' is repeated in the same light blue font, slightly offset to the right. Below that, '32' is repeated in the same yellow-green font. The word 'PRODENS' is written again in the light blue font, followed by '32' in the yellow-green font. The overall composition is clean and modern, with a natural, organic feel.

PRO
DENS
PRODENS 32
PRODENS 32
DENS
32

Tätigkeitsschwerpunkt
Endodontie
Denn Qualität
schafft Vertrauen!

GEMEINSAM ERREICHEN
WIR DAS AUSSERGEWÖHNLICHE

TEAMWORK

Liebe Kollegin, lieber Kollege,

haben Sie im Laufe Ihrer zahnärztlichen Tätigkeit schon einmal viel Zeit für den letztlich vergeblichen Versuch einer erfolgreichen Wurzelbehandlung investiert? Waren Sie über Ihr Behandlungsergebnis und die verlorene Behandlungszeit vielleicht sogar frustriert, weil Sie einen Kanaleingang nicht finden konnten, die Kanäleingänge obliteriert waren, oder Sie aufgrund der starken Krümmung nicht bis an die Wurzelspitze vordringen konnten?

Ich möchte mich Ihnen gegenüber für die anspruchsvolle endodontische Versorgung Ihrer Patientinnen und Patienten als Behandlungspartner empfehlen. Sie können sich in diesem Zusammenhang auf meine fundierte Ausbildung ebenso verlassen wie auf eine stets kollegiale Zusammenarbeit. Weitere Informationen meine Person betreffend erhalten Sie jederzeit auf meiner Website www.prodens32.de. Gerne stehe ich Ihnen für Rückfragen auch telefonisch zur Verfügung.



„ES IST FÜR MICH SELBSTVERSTÄNDLICH,“

Ohne die persönliche Rücksprache mit Ihnen werden wir keine weiteren zahnärztlichen Maßnahmen bei Ihren PatientInnen durchführen. Neben der endodontischen Behandlung selbst werden die betroffenen Zähne lediglich mit einer adhäsiven Kompositfüllung (zum bakteriellen Verschluss) bzw. sofern notwendig mit einem Glasfaserstift zur abschließenden Stabilisierung versorgt. Alle weiteren Behandlungen verbleiben bei Ihnen als Hauszahnarzt.

Nach Abschluss der Behandlung informieren wir Sie automatisch über einen ausführlichen Arztbrief und stellen Ihnen alle unsererseits erstellten Röntgenbilder zur Verfügung. Der persönliche Kontakt zu uns steht Ihnen darüber hinaus natürlich zu jeder Zeit offen.



DASS IHRE PATIENTEN AUCH IHRE PATIENTEN

Wir bieten Ihnen unsere Partnerschaft für folgende endodontische Fragestellungen an:

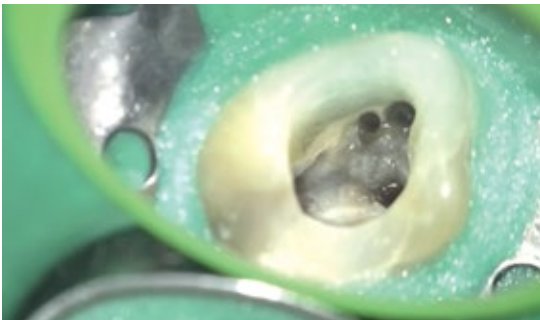
- > Diagnose
- > Schwieriger Zugang zum Zahn
- > Obliterierte Kanäle
- > Gekrümmte Kanäle
- > Revisionen
- > Management von Perforationen
- > Entfernung von Stiften, Instrumentenfragmenten und Silberstiften
- > Wurzelkanalbehandlungen als Wahleingriff
- > Internes Bleaching

Darüber hinaus können Sie gerne unsere nicht minder engagierte Hilfestellung per Telefon oder schriftlich annehmen, auch wenn Sie die Behandlung selbst durchführen möchten. Alles was wir dazu benötigen ist ein Röntgenbild, das Sie uns einfach per Mail an praxis@prodens32.de zusenden können.

BLEIBEN!“

Warum profitieren Sie und Ihre Praxis von der Überweisung endodontischer Patienten?

- > Erweiterung des Behandlungsspektrums Ihrer Praxis durch die Zusammenarbeit mit einem spezialisierten Partner
- > Eine bestmögliche endodontische Versorgung ohne Anschaffungskosten für Equipment und ausgeprägte Fortbildungsmaßnahmen
- > Zahnerhalt für Ihre PatientInnen, auch in schwierigen Situationen
- > Eine bestmögliche Vorbereitung für prothetische Neuversorgungen
- > Einen nicht zu unterschätzenden Imagegewinn bei Ihren PatientInnen, da Sie ausschließlich an der bestmöglichen Versorgung Ihrer PatientInnen interessiert sind
- > Auslagerung langwieriger, unwirtschaftlicher und nervenaufreibender Behandlungen
- > Schaffung freier Kapazitäten in Ihrer eigenen Praxis für Behandlungen, die Ihnen Freude bereiten und obendrein wirtschaftlich sinnvoll sind



BEHANDLUNGSABLAUF IM ZUGE EINER ZUSAMMENARBEIT

Ich weiß es sehr zu schätzen, dass Sie mir Ihr wichtigstes Gut, Ihre PatientInnen anvertrauen und im Zuge einer endodontischen Behandlung an uns überweisen.

Mein Team und ich werden alles daran setzen, sowohl Sie als auch Ihre PatientInnen vollumfänglich zufrieden zu stellen. Natürlich ist es nach Rücksprache jederzeit möglich, Ihren besonderen Wünschen zu einer Behandlung nachzukommen. Im Normalfall gehen wir nach folgender Systematik vor:

- > Unverbindliches Beratungsgespräch inklusive einer ausführlichen Kostendarstellung
- > Je nach Behandlungsfall benötigen wir für eine endodontische Behandlung zwei bis drei Sitzungen
- > Rücküberweisung an Sie inklusive Berichterstattung (Arztbericht, Röntgenbilder, Bildausschnitte durch das Dentalmikroskop)

NOTFALL

Im Notfall empfehlen wir Ihnen, nur die Kronenpulpa auszuräumen und mit Ledermix, einem Kältepellet und Cavit (min. 3mm Schichtstärke) oder Glasionomerzement zu verschließen.

Wir freuen uns auf eine gute Zusammenarbeit!
Ihre Zahnärztin von **PRODENS32**, Veronika Walter
Watmarkt 1 | 93047 Regensburg | Telefon (0941) 55 229
Email: praxis@prodens32.de